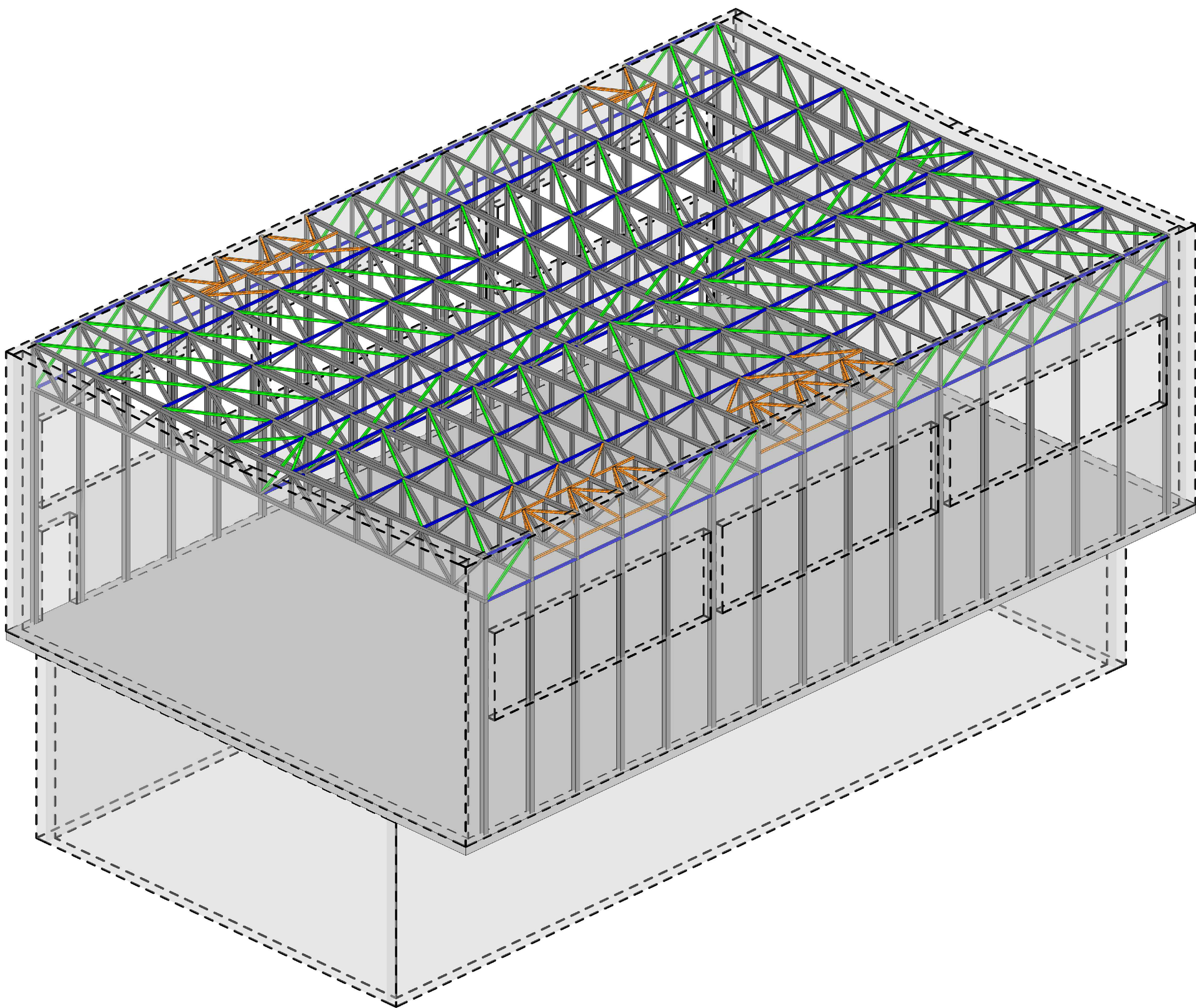
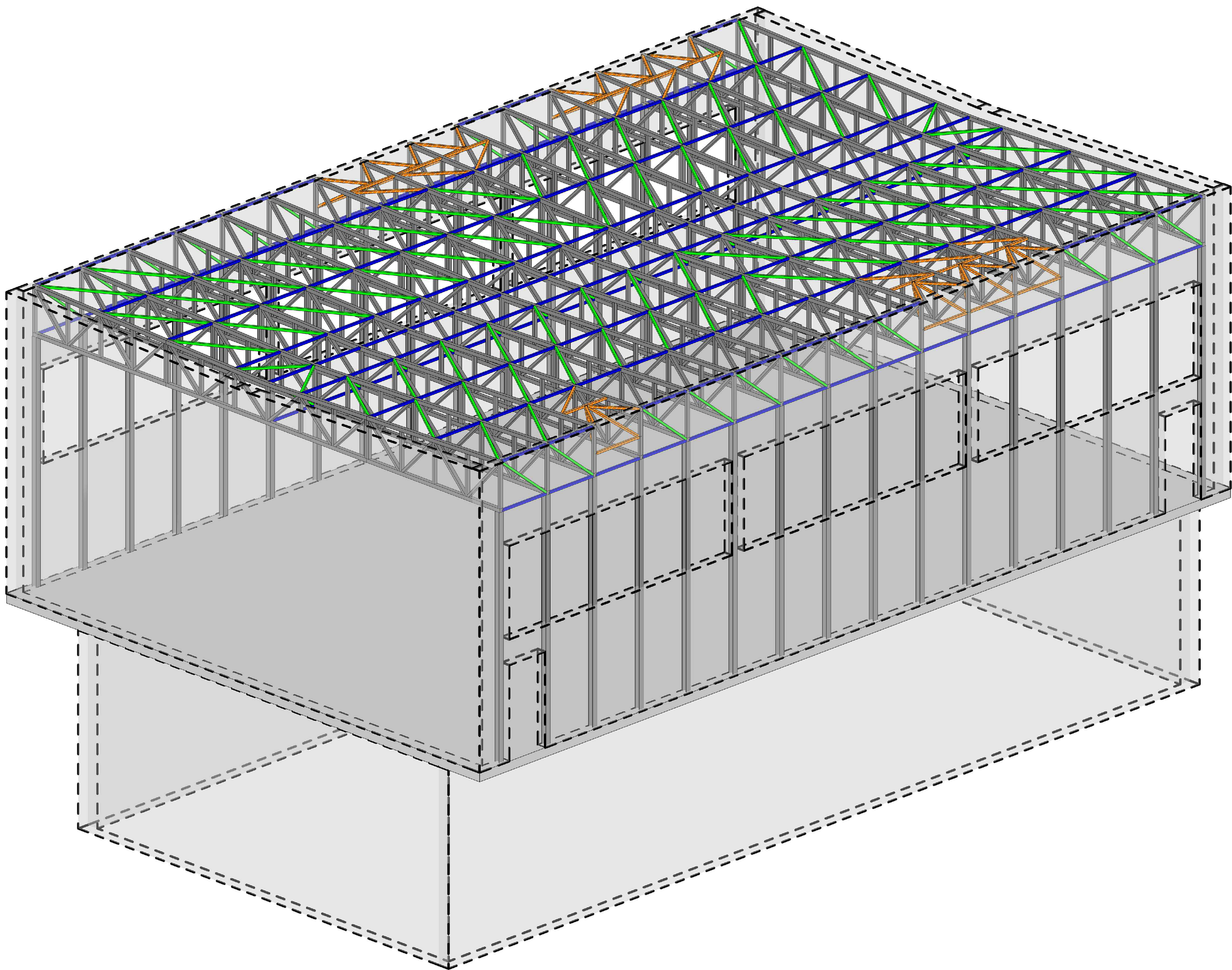


ORIENTAČNÍ SCHÉMA PRVKŮ VAZNÍKOVÉ KCE. NAD 1.NP - ZÁPAD




ORIENTAČNÍ SCHÉMA PRVKŮ VAZNÍKOVÉ KCE. NAD 1.NP - VÝCHOD



LEGENDA MATERIÁLŮ:

- ZTUŽIDLA V PODELNĚ OSE VAZNÍKOVÉ KCE.
- OKLOPŘIČNÁ ZTUŽIDLA VAZNÍKOVÉ KCE.
- ZTUŽIDLA V MÍSTĚ VYVOZBUTÍ VAZNÍKOVÉ KCE.

TĚLOCVIČNA 1.NP=+0,950=518,75 m.n.m.



L. BENEDA, stavební a projekční kancelář

HL. PROJ.: L. BENEDA	ODP. PROJ.: L. BENEDA	VYPRACOVAL: F. KUFNER	LUBOŠ BENEDA ČIŽICKÁ 279, 332 09 STĚNOVICE IČ: 13882589 • DIČ: CZ5807271008 PROVOZOVNA: ČERNICKÁ 9 A 11 301 36 PLZEN
OBEC: TACHOV	STAVEBNÍ ÚŘAD: MÚ TACHOV		
INVESTOR: GYMNAZIUM TACHOV, PIONÝRSKÁ 1370, 347 01 TACHOV			RAZÍTKO:
GYMNAZIUM TACHOV VÝSTAVBA TĚLOCVIČNY PD PRO PROVÁDĚNÍ STAVBY <small>0.1.1. ARCHITECTONICKO-STAVBNÍ ŘEŠENÍ 0.1.2. STAVBNÍ KONSTRUKČNÍ ŘEŠENÍ</small>			DATUM: 09.2018
			STUPĚŇ: PP
			Č. ZAKÁZKY: 201804
			FORMÁT: 10x44
ORIENTAČNÍ SCHÉMA PRVKŮ VAZNÍKOVÉ KCE. NAD 1.NP			Č. VÝKR. 25.